

Destek için hala sahaya  
mı gidiyorsunuz?



**Endüstriyel  
Uzak Erişim  
Routeri**

[www.ewon.biz](http://www.ewon.biz)

eWON COSY (COMMUNICATION MADE eaSY - Kolaylaştırılmış İletişim), sahadaki makinelere veya kurulumlara İnternet üzerinden kolay erişim sağlamak için tasarlanmış bir endüstriyel VPN Routerdir. EWON Cosy ile, OEM ve Sistem Entegratörleri, sahaya gitmeden uzaktan makinelere arıza bulma ve sorun giderme işlemini yapabilir ve böylece destek maliyetini inanılmaz ölçüde azaltabilir.

**Cosy** 1 2 3

# Neden eWON Cosy Uzak Erişim için en iyi tercihtir?

# Bağlanın

Bağlanın PLC/HMI/IP/...



## GÜVENLİK DUVARI DOSTU

Fabrika'nın ağ bağlantısı üzerinden 443 (HTTPS) veya UDP 1194 portunu kullanarak internete bağlanır. Güvenlik duvarına takılmadan kolay ve basit bir şekilde makina ağına bağlanmanızı sağlar. Fabrika ağına erişim imkanı vermez.



## MÜŞTERİ KONTROLÜ ELİNDE TUTAR

VPN erişimi harici anahtar switch ile kontrol edilebilir.



## LAN'DA TAK VE YÖNLENDİR

Ağ geçidini konfigüre etmeye gerek olmadan herhangi bir Ethernet cihazına bağlanın. eWON'u konfigüre ederken makineyi durdurmaya gerek yoktur.



## YÜKSEK GÜVENLİK

Tam güvenli SSL tabanlı VPN tüneli. İletişim sırasında aktarılan veri şifrelenir (SSL-2048 Bit) ve sadece yetki verilmiş kullanıcılar eWON'a bağlanabilir.



## SERİ PLC AĞ GEÇİDİ

Geniş PLC desteği, Ethernet üzerinden RS232/RS485/MPI/Profibus bağlantı imkanı, dünyanın önde gelen PLC üreticileri ile uyumluluk. (Siemens, Rockwell, Schneider, Omron, Mitsubishi, VIPA, Modbus vb.)



## AYARLAMASI VE KULLANIMI KOLAYDIR

IT uzmanı desteğine ihtiyaç olmadan hızlı kurulum için modern web kullanıcı arabirimi ve sihirbazı.

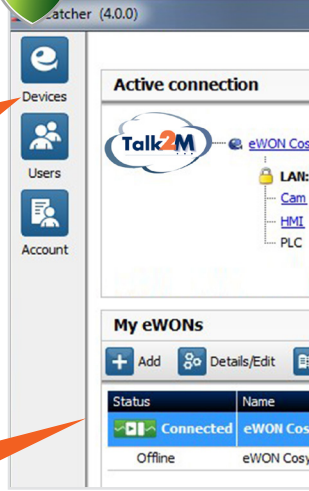


## RAPORLAMA

Bağlantı raporu ile izleme: belirli makinelere erişen kullanıcıların listesi + bağlantı zamanları.



## ECATCHER 4 + MERKEZİ YÖNETİM



Güvenlik seviyesini yönetin ve Makine LAN'ında hangi cihazlara erişebileceğine karar verin

Bağlantı raporuna erişin

Hangi eWON'un bağlı olduğunu kolayca belirleyin (VPN tünel)



## M2WEB

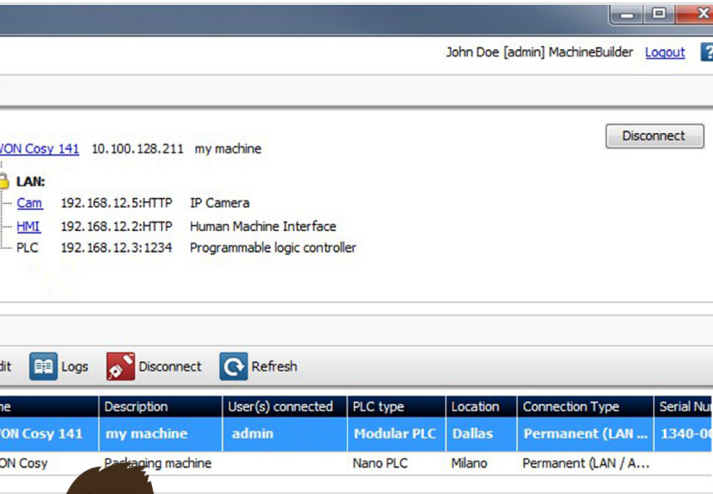
UZAKTAN HMI'İNİZİ KUMANDA EDİN VE İZLEYİN. HER M2WEB, uzaktan HMI'nıza, İnternet sunucunuza ve endüstriyel HMI tarafından desteklenir ve RDP (tüm sağlayıcılar standart bir Talk2M hizmetidir).



# Cosy 1 2 3

P/IP Kamera/vb.'ne uzak erişim

R 4  
NETİLEN GÜVENLİK DUVARI + GELİŞMİŞ GÜVENLİK + DAHA HIZLI



eCatcher'ı [www.talk2m.com](http://www.talk2m.com)'dan indirin



2

VPN



1

HTTPS  
VNC  
RDP  
WEB

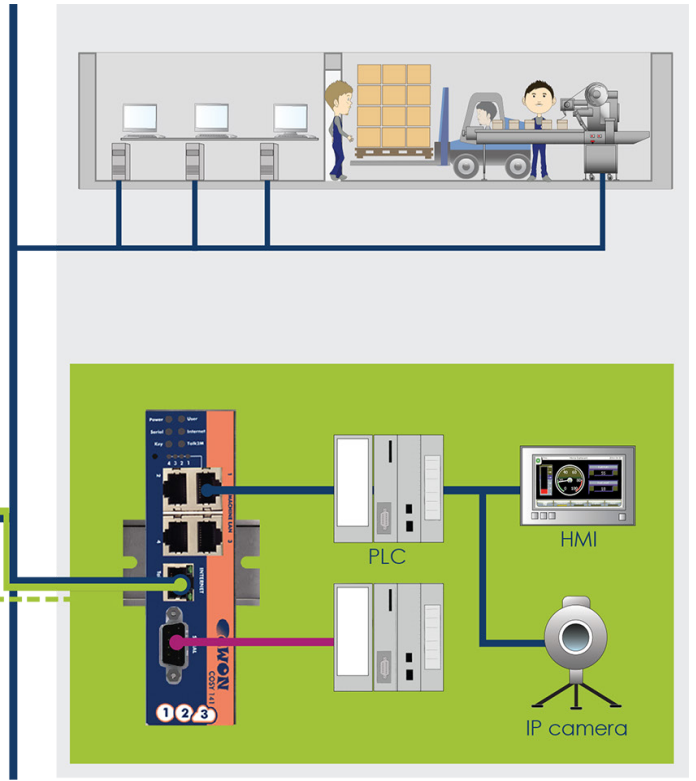


HER YERDE, HER AN, HER CİHAZDAN.

ya veya bilgisayarınıza güvenli bir İnternet, VNC (Birçok  
(tüm Windows tabanlı HMI'lar tarafından desteklenir) erişimi

## NASIL ÇALIŞIR?

- 1 eWON Cosy Talk2M sunucusuna bağlanır.
- 2 Mühendis, uzaktan Talk2M hesabına giriş yapmak için eCatcher programını kullanır ve bağlanmak istediği makineyi seçer.
- 3 Mühendis ve makine arasında tam olarak güvenli bir VPN tüneli kurulur. Mühendis eWON Cosy'nin LAN portlarına bağlanmış herhangi bir cihaza anlık olarak müdahale edebilir.



## TALK2M - ÜCRETSİZ BULUT ÇÖZÜMÜ.

Talk2M, ilk güvenli ve endüstriyel buluta bağlanabilirlik hizmetidir. Tüm dünyaya yayılmış sunucularla Talk2M, makinelere uzaktan bağlanmak için çok güvenilir, etkin ve güvenli bir çözüm sunar. Talk2M; tam denetleme, izleme, bağlantı takibi dahil olmak üzere her gün binlerce hesabı bir araya toplar ve binlerce bağlantıyı yönetir.

## Eski modem bağlantınızı değiştirin

- Daha yüksek bant genişliği
- Sahaya gitmeyerek masraflarınızı azaltın.
- Müşterilerinize doğrudan destek sağlayın
- Ekipmanlarınızla düzenli olarak bağlantı kurun.
- Gücünüzü ve değerınızı müşterinize gösterin



Automation & Drives

Beyit Sok. No:27  
Y.Dudullu-Ümraniye-İSTANBUL  
Tel : (216) 466 47 00 Pbx  
Faks : (216) 466 21 20  
www.kontolotomasyon.com.tr

	eWON Cosy 141	
Ürün referansı	EC51410	EC51460
	Switch 4x Ethernet LAN 10/100Mb, 1x Ethernet WAN 10/100Mb, 1 x RS232/485	Switch 4x Ethernet LAN 10/100Mb, 1x Ethernet WAN 10/100Mb, 1 x MPI/Profibus
Güç Kaynağı	12-24 VDC +/-20%, SELV	
Sıcaklık aralığı	-20°C ila +70°C	
İşaretleme	CE, cCSAus	
Garanti	24 Ay	
Mekanik karakteristikler, Standartlar ve Yönergeler	Veri föyüne bakınız <a href="http://www.ewon.biz/cosy">www.ewon.biz/cosy</a>	

Ek modem bağlanabilirliği (hücresele, sabit telefon hattı), alarmlar ve veri kaydı fonksiyonları için lütfen 2005CD/4005CD ürün ailemizi inceleyin.

## Talk2M

	Talk2M	
	Free+	Pro
Sınırsız sayıda makine	•	•
Sınırsız sayıda kullanıcı	•	•
Bağlantı raporu	•	•
Eş zamanlı bağlantılar	-	•
İş açısından kritik bulut barındırma hizmeti ve SLA	-	•
Erişim kontrol: kullanıcılar/makineler	-	•
Fiyatlandırma	Ücretsiz	Eş zamanlı bağlantı başına ödeme

### Merkez Ofis

22 Av. Robert Schuman  
1400 Nivelles  
Belçika  
Tel: +32 67 895 800  
info@ewon.biz

### Kuzey Amerika Kitası Ofisi

2345 Murray Ave, suite #305  
Pittsburgh, PA 15217  
ABD  
Tel: +1 (412) 586-5901  
info@ewon.us

### Japonya Ofisi

Dai 2 Izumi Shoji Bldg. 4 F,  
2-6 Kojimachi 4-Chome,  
Chiyoda-Ku, Tokyo 102-0083  
Japonya  
Tel: +81-3-6821-1655  
info@ewon.co.jp